

Master Planul General de Transport al României



Obiectivul General

- Asigurarea condițiilor pentru a realiza un sistem de transport eficient, durabil, flexibil, sigur, echilibrat între modurile de transport, în armonie cu mediul și în conectivitate cu rețelele transeuropene de transport - precondiții esențiale pentru dezvoltarea economică a țării.
- Obiectivul general de politică pentru dezvoltarea infrastructurii de transport îl constituie trecerea la dezvoltarea strategică a infrastructurii în toate sectoarele de transport cu accent pe conectivitatea multimodală a regiunilor, accesul populației și al mediului de afaceri la rețeaua de transport și susținerea dezvoltării regiunilor cu potențial de creștere economică pentru a sprijini obiectivul de dezvoltare sustenabilă a României.

SECTORUL RUTIER



Structură indicatori de sinteză înainte/după dezbaterea publică, pentru sectorul rutier

Nr. Crt.	Denumire indicatori	Înainte dezbateri publică (km)	După dezbateri publică (km)	Modificări (km)
1.	Autostrăzi	656	1301	+645
2.	Drumuri Expres	2226	1878	- 348
3.	Drumuri Trans Regio	2918	2854	- 64
4.	Drumuri Euro Trans	293	293	0
5.	Variante de ocolire: a) Parte din A/DX b) De sine stătătoare	49 VO-uri 182 km	53 VO-uri 176 km	+4 VO-uri -6 km

Principalele modificări în MPGT, după dezbaterea publică Proiecte de autostrăzi

Nr.	Legatura	Înainte	După	Lungime (km)	Cost estimat (mil. EURO)
1	Sibiu – Pitești	Drum Expres	<i>Autostradă</i>	118	1,675
2	Tg. Mureș - Tg. Neamț	Drum Expres	<i>Autostradă fazată</i>	184	2,942
3	Bacău – Pașcani	Drum Expres	<i>Autostradă</i>	81	485
4	Tg. Neamț - Iași - Ungheni	Drum Expres	<i>Autostradă</i>	135	1,130
5	București – Inel de ocolire	-	<i>Autostradă</i>	100	1,335
6	A3 - Oradea	-	<i>Autostradă</i>	11	65.8
Total				629*	7,632.8

* Pentru proiectele retestate cu Modelul Național de Transport au fost revizuite lungimile și costurile de investiție

Sector rutier – proiecte

Lista proiecte MPGT - Autostrăzi

Nr.	Denumire proiect	Lungime (km)	Cost estimat (mil. EURO, fără TVA)
1	Autostrada Sibiu – Făgăraș - Brașov	120	817
2	Autostrada Ploiești – Comarnic – Brașov (PPP)	105	1,304
3	Autostrada Gilău - Suplacu de Barcău - Borș	177	1,306
4	Autostrada Craiova – Pitești (PPP)	121	899
5	Autostrada Brașov - Bacău	160	2,113
6	Autostrada Sibiu – Pitești	118	1,675
7	Autostrada Bacău – Pașcani	81	485
8	Autostrada Tg. Neamț – Iași – Ungheni	135	1,130
9	Autostrada fazată Tg.Mureș – Tg.Neamț	184	2,942
10	București – Inel de ocolire	100	1,335
	Subtotal	1301	14,006

Principalele modificări în MPGT, după dezbaterile publice Proiecte de Drumuri Expres (DX)

Nr.	Legatura	Înainte	După	Lungime (km)	Cost estimat (mil EURO)
1	Alexandria - Craiova	Drum Trans Regio	<i>Drum Expres fazat</i>	125	529.8
2	Dej – Bistrița	Drum Trans Regio	<i>Drum Expres</i>	56	206.3
3	DX4 – Satu Mare - Petea	-	<i>Drum Expres</i>	29	139.8
4	Legătura A3-Aeroport HC	-	<i>Drum Expres</i>	9	40.9
5	DX 4 – Baia Mare	-	<i>Drum Expres</i>	10	45.5
Total				229*	962.3

* Pentru proiectele retestate cu Modelul Național de Transport au fost revizuite lungimile și costurile de investiție

Sector rutier – proiecte

Lista proiecte MPGT – Drumuri expres (DX)

Nr. Crt.	Denumire proiect	Lungime (km)	Cost estimat (mil .EURO, fără TVA)
1	Modernizarea centurii de sud a Bucureștiului la nivel de drum expres	35	176
2	Drum expres Pașcani-Suceava	61	289
3	Drum expres Suceava-Siret	41	196
4	Drum expres Buzău-Focșani	72	282
5	Drum expres Bacău– Focșani-Brăila– Galați – Giurgiuiești	211	826
6	Drum expres Turda– Halmeu (inclusiv sectoarele : Dej - Bistrița, DX4 – Petea și DX4 – Baia Mare)	381	1,908
7	Drum expres Găești– Ploiești– Buzău– Brăila	237	1,006
8	Drum expres Lugoj– Craiova	246	1,961
9	Drum expres București – Alexandria – Craiova* (*între Alexandria și Craiova - DX fazat)	195	804
10	Drum expres Suceava-Botoșani	26	125
11	Drum expres Brașov-Pitești	124	1,224
12	Drum expres Bacău-Piatra Neamț	61	240
13	Drum expres Constanța-Tulcea-Brăila (inclusiv podul de la Brăila)	188	1,137
14	Legătura A3 - Aeroport HC	9	41
	Subtotal	1887	10,215

Principalele modificări în MPGT, după dezbaterea publică Proiecte de Drumuri Trans Regio

Nr.	Legatura	Înainte	După	Lungime (km)	Cost estimat (mil EURO)
1	Constanța – Vama Veche	-	Drum Trans Regio	49	36.7
2	Zalău – Satu Mare	-	Drum Trans Regio	81	40.5
3	Dr. Tr. Severin – Tg. Jiu – Pitești	-	Drum Trans Regio	246	134.8
4	Botoșani – Tg. Frumos	-	Drum Trans Regio	73	36.5
5	Vaslui – Tecuci (Tișița) – Galați	-	Drum Trans Regio	179	89.5
	Total			628*	338

* Pentru proiectele retestate cu Modelul Național de Transport au fost revizuite lungimile și costurile de investiție

Sector rutier – proiecte

Lista de proiecte MPGT – drumuri Trans Regio și EuroTrans

Nr. Crt.	Denumire proiect	Lungime (km)	Cost estimat (prețuri 2014, mil. EURO, fără TVA)	Stare tehnică	Indicator Deservirea populației	Indicator Mobilitate Urbană	Scor MCA
DRUMURI TRANS REGIO							
1	Brăila – Slobozia – Drajna (A2) – Călărași – Chiciu (BG)	142	71	2.33	7289	0.71	3.46
2	Brașov – Sighișoara – Tg. Mureș (DX 3)	161	102.1	2.64	7353	0.65	3.42
3	A5 - Sf. Gheorghe – B. Tușnad – Miercurea Ciuc – Ditrău (DX 3)	147	79.1	3.32	5928	0.65	3.16
4	Iași – Vaslui – Bacău	151	99.5	3.38	6702	0.49	3.09
5	Focșani – Tg. Secuiesc	114	80.3	2.37	6287	0.60	2.99
6	A3 (Oradea) – Carei – Satu Mare – DX 4	137	68.5	2.88	5881	0.54	2.74
7	Corabia – Caracal – Drăgășani – Rm. Vâlcea – DX 2	199	112.4	2.61	5234	0.37	2.41
8	A1 – Arad – Salonta – Oradea	122	60.5	1.15	6081	0.63	2.37
9	Sărățel – Reghin – Tg. Mureș	78	44	1.00	9154	0.49	2.20
10	Suceava – Vatra Dornei – Bistrița	178	124.9	2.03	4387	0.40	1.82
11	Iacobeni – Borșa – S. Marmăției – Negrești Oaș – DX 4	235	159.1	2.03	3359	0.53	1.71
12	Caransebeș – Reșita – Bocșa – Voiteg	104	62.6	1.83	3231	0.52	1.62
13	Filiași – Tg. Jiu – Petroșani – Hațeg – Deva – A1	226	136.5	1.08	4518	0.57	1.54
14	A1 (Deva) – Brad – Ștei – Oradea – A3	197	124.3	1.00	4197	0.57	1.50
15	Piatra Neamț – Tg. Neamț	35	19.1	2.36	11990	0.34	2.88
16	Dr.Tr. Severin – Tg. Jiu – Rm.Vâlcea – Pitești	246	134,8	1.35	5656	0.37	1.75
17	Zalău – Satu Mare	81	40,5	1.04	6634	0.25	1.92
18	Vaslui – Bârlad – Tecuci – Tișița – Galați	179	89.5	2.36	8264	0.63	3.28
19	Botoșani – Tg. Frumos	73	36,5	2.78	8710	0.29	3.09
20	Constanța – Mangalia – Vama Veche	49	36.7	1.04	12552	0.83	3.02
	Subtotal Drumuri	2.854	1470.1				
DRUMURI EURO TRANS							
1	A1 – Timișoara – Moravița (SRB)	59	29.5	3.90	8577	0.67	4.05
2	București – Giurgiu (BG)	55	41.3	2.02	11041	0.35	2.71
3	Craiova – Calafat (BG)	83	41.5	1.00	7977	0.56	2.40
4	Drobeta Tr. Severin – Calafat (BG)	96	50.8	2.22	4308	0.41	1.91
	Subtotal Drumuri	293	163.1				

Sector rutier – proiecte

Listă proiecte MPGT – Variante de ocolire (VO)

Nr. Crt.	Denumire proiect	Lungime (km)	Cost estimat (mil EURO, fără TVA)
1	Bistrița	14.59	37.8
2	Zalău	9	43.2
3	Sighișoara	13.06	51.36
4	Miercurea Ciuc	19.1	42.04
5	Sfântu Gheorghe	8	17.6
6	Râmnicu Vâlcea	22	91.3
7	Giurgiu	9	19.8
8	Vaslui	9	19.8
9	Bârlad	11.28	24.82
10	Slobozia	11	24.2
11	Vatra Dornei	3.81	30.5
12	Câmpulung Moldovenesc	18	122.5
13	Timișoara (*inclus după retestare)	20	124
14	Mangalia	8	17.6
	Subtotal	175.8	666.5

Sector rutier – proiecte

Listă proiecte MPGT – Variante de ocolire (VO) rezolvate prin implementarea autostrăzilor și drumurilor expres recomandate

Nr. Crt.	Denumire proiect
1	Făgăraș (autostrada Sibiu – Brașov)
2	Slatina, Balș (autostrada Pitești – Craiova)
3	Tg. Secuiesc, Onești (autostrada Brașov – Bacău)
4	Sinaia, Bușteni, Azuga, Râșnov, Comarnic (autostrada Comarnic – Brașov)
5	Buzău, Râmnicu Sărat, Focșani (DX Buzău-Focșani)
6	Mihăilești, Alexandria, Roșiori, Caracal, Craiova (DX București – Alexandria – Craiova)
7	Bacău, Adjud, Brăila, Galați (DX Bacău – Focșani – Brăila – Galați/ Giurgiuilești)
8	Dej, Baia Mare, Satu Mare, Gherla, Apahida, Beclean (DX Turda – Halmeu)
9	Găești, Târgoviște, Ploiești, Mizil, Ianca (DX Găești – Ploiești – Buzău – Brăila)
10	Lugoj, Caransebeș, Drobeta Turnu Severin, Strehaia, Filiași (DX Lugoj – Craiova)
11	Curtea de Argeș (DX Sibiu – Pitești)
12	Pașcani, Tg. Frumos, Iași (autostrada Pașcani – Iași – Ungheni)
13	Târgu Neamț (autostrada fazată Târgu Mureș – Pașcani)
14	Câmpulung, Rucăr, Bran (DX Brașov – Pitești)
15	Buhuși, Roșnov, Piatra Neamț (DX Bacău – Piatra Neamț)
16	Babadag, Tulcea, Isaccea, Măcin (DX Constanța – Tulcea – Brăila – Galați)
	Subtotal - 53

Situația propusă în MPGT – sector rutier

Propuneri MPGT sector rutier

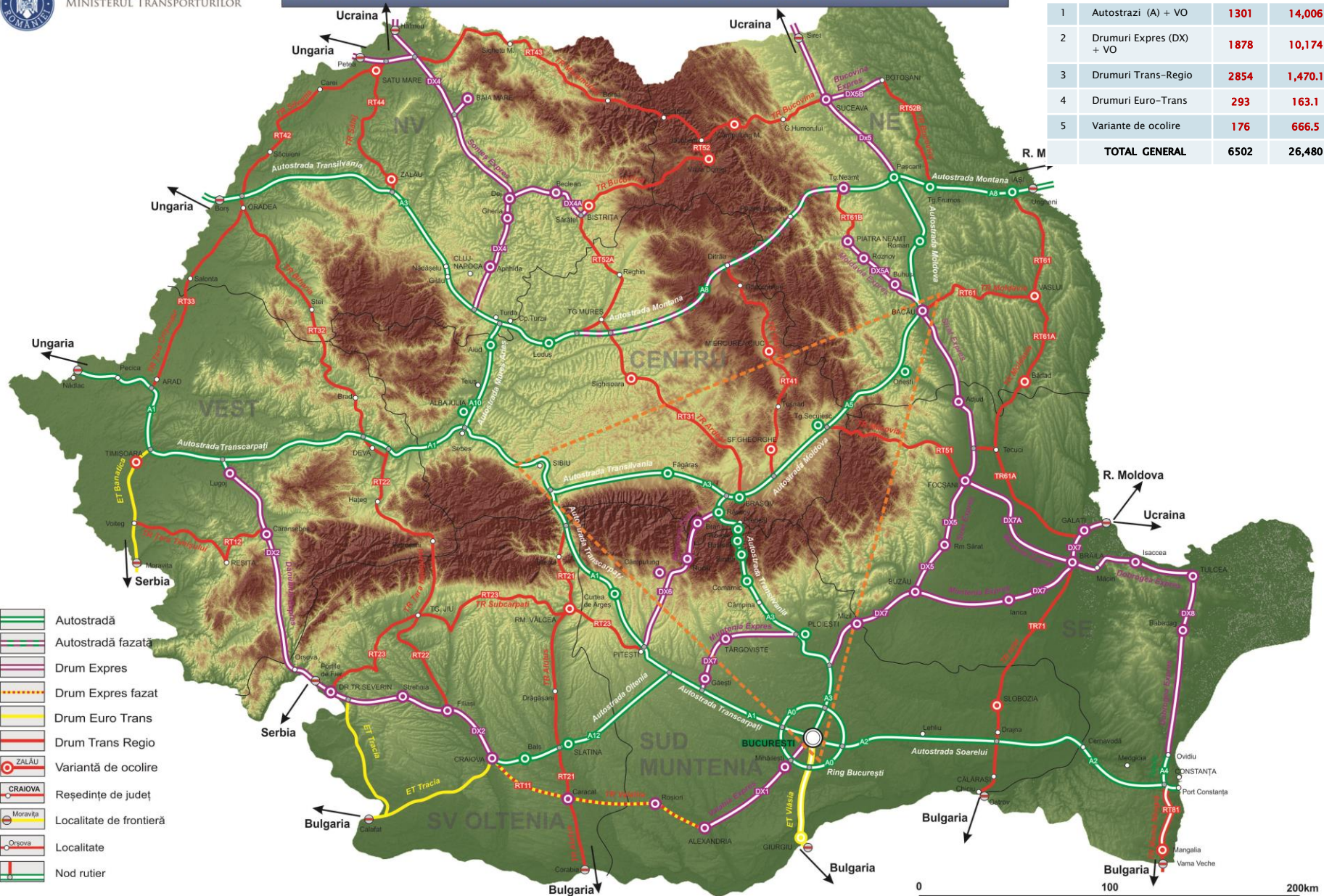
Nr.	Denumire proiect	Lungime (km)	Cost estimat (mil. EURO, fără TVA)
1.	Autostrăzi (A) + VO	1301	14,006
2.	Drumuri Expres (DX) + VO	1887	10,215
3.	Drumuri Trans Regio (TR)	2854	1,470.1
4.	Drumuri Euro Trans (ET)	293	163.1
5.	Variante de ocolire (VO)	176	666.5
	TOTAL GENERAL	6511	26,521



MINISTERUL TRANSPORTURILOR

HARTA PROIECTELOR RUTIERE DIN MASTER PLANUL GENERAL DE TRANSPORT

Nr.	Denumire proiect	Lungime (km)	Cost estimat (mil. EUR)
1	Autostrazi (A) + VO	1301	14,006
2	Drumuri Expres (DX) + VO	1878	10,174
3	Drumuri Trans-Regio	2854	1,470.1
4	Drumuri Euro-Trans	293	163.1
5	Variante de ocolire	176	666.5
TOTAL GENERAL		6502	26,480



SECTORUL FERROVIAR



Sinteză indicatori căi ferate, înainte/după dezbateri publice

Nr. Crt.	Denumire indicatori	Înainte dezbateri publică	După dezbateri publică	Modificări
1.	Reabilitare + electrificare linie CF	3261 km	3219 km	<i>-42 km</i>
2.	Reabilitări linie CF cu potențial economic	1131 km	1131 km	<i>0</i>
3.	Electrificare (inclusiv reabilitare)	152 km	425	<i>+ 273 km</i>
4.	Achiziție material rulant	90 bucăți	90 bucăți	<i>0</i>
5.	Dezvoltare pe rute cu viteză sporită	-	1001 km	<i>+1001 km</i>

* Pentru proiectele retestate cu Modelul Național de Transport au fost revizuite lungimile și costurile de investiție

Sector feroviar – proiecte

Nr. Crt.	Denumire proiect (reabilitări cale ferată, achiziționare de material rulant, dublări și electrificări)	Lungime (km)	Rețea	Cost estimat (mil.Euro)
1	București – Giurgiu (reabilitare la viteză sporită, electrificare)	88	Core	132
2	Predeal – Brașov – Sighișoara (reabilitare la viteza de 160 km/h)	154	Core	3,288
3	Sighișoara – Coșlariu – Simeria (reabilitare la viteza de 160 km/h)	169		
4	Simeria – Gurasada – km. 614 (reabilitare la viteza de 160 km/h)	148		
5	km. 614 – Arad – Curtici (reabilitare la viteza de 160 km/h)	26		
6	Coșlariu – Aiud – Cluj-Napoca (reabilitare la viteza proiectată)	106		
7	București – Craiova – Strehaia (reabilitare la viteza de 160 km/h)	269	Core	2,242
8	Strehaia - Caransebeș – Timișoara (reabilitare la viteză sporită)	264		
9	Timișoara – Arad (reabilitare la viteza de 160 km/h)	57		
10	Craiova – Calafat (reabilitare la viteză sporită, electrificare)	96	Core	169
11	Ploiești – Bacău – Pașcani – Iași (reabilitare la viteza de 160 km/h)	407	Core	3,093
12	Pașcani – Suceava – Dărmănești (reabilitare la viteza de 160 km/h)	71		
13	Dărmănești – Vicșani (reabilitare la viteza proiectată, electrificare)	30		
14	Buzău – Făurei – Brăila – Galați (reabilitare la viteza proiectată)	131	Comp.	
15	Cluj-Napoca – Dej – Beclean (reabilitare la viteza proiectată)	83	Core	2,581
16	Beclean – Ilva Mică – V.Dornei – Suceava (reabilitare la viteza proiectată)	239	Core	

Sector feroviar – proiecte

Nr. Crt.	Denumire proiect (reabilitări cale ferată, achiziționare de material rulant, dublări și electrificări)	Lungime (km)	Rețea	Cost estimat (mil.Euro)
17	Timișoara – St. Moravița (reabilitare la viteza proiectată, electrificare)	56	Core	136
18	Cluj-Napoca – Oradea (reabilitare la viteza proiectată, electrificare, dublare)	152	Comp.	1,406
19	Oradea – Satu Mare – Baia Mare (reabilitare la viteza proiectată)	192	Comp.	1,111
20	Baia Mare – Dej (reabilitare la viteză proiectată)	135		
21	București – Titu – Pitești – Vâlcele (reabilitare la viteza proiectată)	130	Comp.	785
22	Vâlcele – Rm. Vâlcea (linie nouă)	38		
23	Rm. Vâlcea – Sibiu – Sebeș – Vințu de Jos (reabilitare la viteza proiectată)	178		
	Subtotal intervenții feroviare	3219		14,943
Reabilitarea căilor ferate cu potențial economic				
24	Filiași – Rovinari – Tg. Jiu – Petroșani – Simeria (reabilitare la viteza proiectată) – ”Linia Cărbunelui”	209	Comp.	1,045
25	Pitești – Slatina – Craiova (reabilitare la viteza proiectată) – ”Linia Industriei Auto”	142	Altele	710
26	Fetești – Făurei (reabilitare la viteza proiectată) – ”Linia Cerealelor”	89	Comp.	445
27	Făurei – Tecuci – Bârlad – Vaslui – Iași (reabilitare la viteza proiectată, electrificare)	262	Altele	1,310
28	Oravița – Anina “Simmeringul Banatului” (56,1 mil EUR/32 km)	429	Altele	385
29	Turda – Abrud “Linia Motoarelor” (141,1 mil EUR/93 km)			
30	Luduș – Măgheruș “Linia Lechința” (42,3 mil EUR/94 km)			
31	Caransebeș – Subcetate ”Linia Sarmizegetusa” (79 mil EUR/77 km)			
32	Tg. Mureș – Băile Sovata “Linia Nirajului” (37,4 mil EUR/74 km)			
33	Sibiu – Agnita “Linia Hârtibaciu” (28,8 mil EUR/58 km)			
	Subtotal intervenții feroviare cu potențial economic	1131		3,895
	TOTAL INTERVENȚII FERROVIARE	4350		18,838

Sector feroviar – proiecte

Electrificări propuse:

- 1) Cluj-Napoca – Episcopia Bihor – 152 km
- 2) Craiova – Calafat – 96 km
- 3) Timișoara – Stamora Moravița – 56 km
- 4) București – Giurgiu – 88 km
- 5) Dărmănești – Vicșani – 30 km

TOTAL ELECTRIFICĂRI – 422 km

Rute cu viteză sporită:

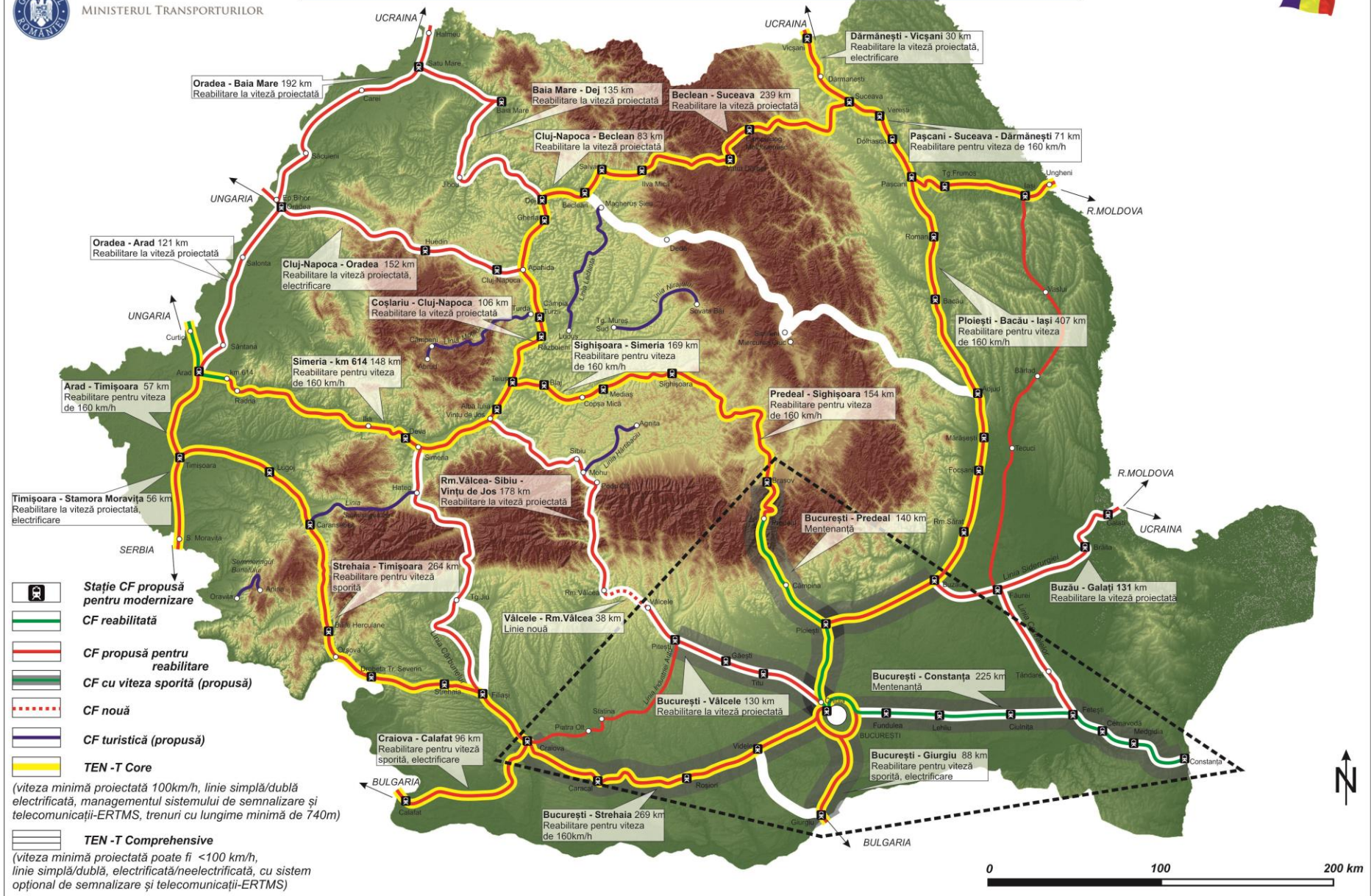
- 1) București – Constanța – 225 km
- 2) București – Craiova – 209 km
- 3) București – Pitești – 108 km
- 4) București – Brașov – 166 km
- 5) București (Ploiești Tj) – Buzău – 72 km
- 6) București – Giurgiu – 88 km
- 7) Timișoara – Arad – 57 km
- 8) Iași – Pașcani – 76 km

TOTAL CF CU VITEZĂ SPORITĂ – 1001 km



MINISTERUL TRANSPORTURILOR

HARTA PROIECTELOR FERUVIARE DIN MASTER PLANUL GENERAL DE TRANSPORT



SECTORUL NAVAL



Sinteză indicatori naval, înainte/după dezbateri publice

Nr. Crt.	Denumire indicatori	Înainte dezbateri publică	După dezbateri publică	Modificări
1.	Căi Navigabile: modernizare + extindere	752 km	752 km	0
2.	Modernizare porturi strategice	1	1	0
3.	Porturi de pe rețeaua TEN-T Core	5	5	0
4.	Modernizare alte porturi	4	6	+2

Structura rețelei economice de porturi:

- ▶ **Porturi strategice:** Portul Constanța
- ▶ **Porturi TEN-T:** Drobeta Tr. Severin, Calafat, Giurgiu, Cernavodă, Galați
- ▶ **Alte porturi:** Corabia, Basarabi, Tulcea, Oltenița, Orșova, Moldova Veche

Sector naval – proiecte

Nr. Crt.	Denumire proiect	Lungime (km)	Cost estimat (mil.Euro)
1	Îmbunătățirea condițiilor de navigație pe sectorul comun româno - bulgar	585	103.3
2	Canalul Dunăre – București	104	1,508
3	Canalul Sulina	63	25
	Subtotal intervenții căi navigabile	752	1,636.3
1	Portul Constanța		351.1
2	Portul Galați		17.6
3	Portul Oltenița		5.6
4	Portul Giurgiu		4.3
5	Portul Drobeta Tr. Severin		17.3
6	Portul Orșova		7.8
7	Portul Moldova Veche		3.7
8	Portul Cernavodă		6.9
9	Portul Tulcea		16
10	Portul Calafat		19.7
11	Portul Corabia		4.5
12	Portul Basarabi		5.6
	Subtotal intervenții infrastructură portuară		460.1
	TOTAL INTERVENȚII NAVALE		2,096.4*

*Costul estimat poate suferi modificări în funcție de tipurile de intervenții și investiții care vor fi solicitate de către beneficiari



MINISTERUL TRANSPORTURILOR

HARTA PROIECTELOR NAVALE DIN MASTER PLANUL GENERAL DE TRANSPORT





SECTOARELE AERIAN ȘI MULTIMODAL



Structură indicatori de sinteză înainte/după dezbateri publice - sector aerian

Nr. Crt.	Denumire indicatori	Înainte dezbateri publică	După dezbateri publică	Modificări
1.	Aeroport internațional major: <i>București Henri Coandă</i>	1	1	0
2.	Aeroporturi internaționale: <i>Craiova, Timișoara, Cluj -Napoca, Iași, Constanța, Bacău, Sibiu, Tg. Mureș</i>	8	8	0
3.	Aeroporturi regionale: <i>Tulcea, Baia Mare, Suceava, Oradea</i>	4	4	0
4.	Aeroport regional de mici dimensiuni: București Băneasa	0	1	+1
	Costuri investiție (mil. Euro)	599	588.2*	- 10.8

*

Pentru proiectele retestate cu Modelul Național de Transport au fost revizuite costurile de investiție

Sector aerian – proiecte

Nr. crt.	Denumire proiect	Cost estimat (mil.Euro)
1	Aeroportul Henri Coandă București	247.3
2	Aeroportul Craiova	46.6
3	Aeroportul Constanța	1.6
4	Aeroportul Timișoara	78.3
5	Aeroportul Cluj-Napoca	38.1
6	Aeroportul Iași	10.8
7	Aeroportul Bacău	86.6
8	Aeroportul Suceava	3.2
9	Aeroportul Oradea	1.2
10	Aeroportul Sibiu	51
11	Aeroportul Tg.Mureș	4.2
12	Aeroportul Baia Mare	2.3
13	Aeroportul Tulcea	17
14	Aeroportul București Băneasa	-
	TOTAL INTERVENȚII INFRASTRUCTURĂ AEROPORTUARĂ	588.2*

*Costul estimat poate suferi modificări în funcție de tipurile de intervenții și investiții care vor fi solicitate de către beneficiari

Structură indicatori de sinteză înainte/după dezbatere publică - sector multimodal

Nr. Crt.	Denumire indicatori	Înainte dezbatere publică	După dezbatere publică	Modificări
1.	Terminale multimodale propuse pentru investiție	11	12	+1
2.	Costuri investiție	80.5 mil. Euro	142.5* mil.Euro	+ 62 mil. Euro

* Pentru proiectele retestate cu Modelul Național de Transport au fost revizuite costurile de investiție

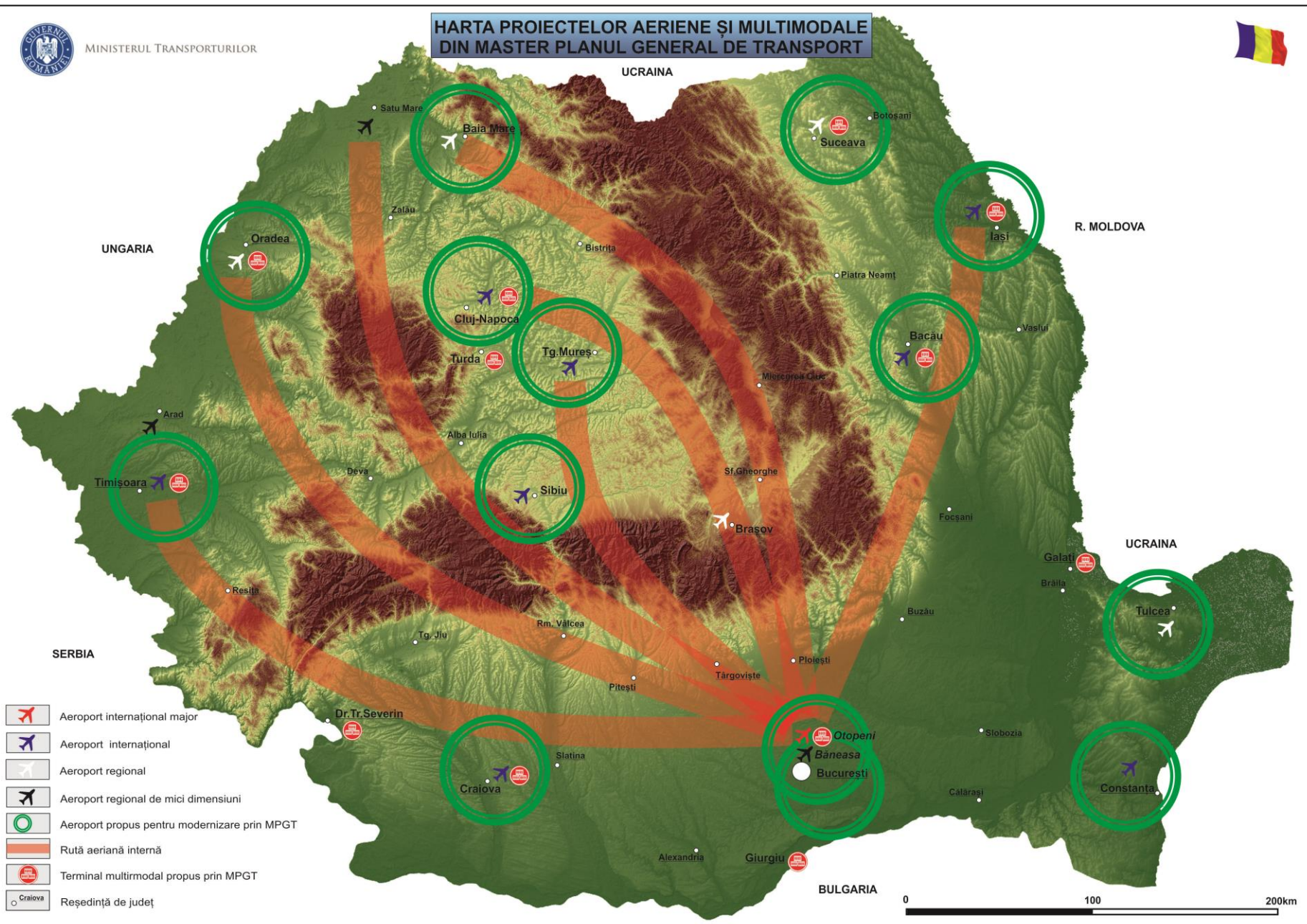
Sector multimodal – proiecte

Nr. Crt.	Denumire proiect	Cost estimat (mil.Euro)
1	Terminal multimodal București	18
2	Terminal multimodal Craiova	18
3	Terminal multimodal Giurgiu	10
4	Terminal multimodal Galați	23
5	Terminal multimodal Bacău	12
6	Terminal multimodal Iași	4
7	Terminal multimodal Suceava	12
8	Terminal multimodal Cluj -Napoca	12
9	Terminal multimodal Turda	12
10	Terminal multimodal Oradea	12
11	Terminal multimodal Timișoara	1.5
12	Terminal multimodal Dr.Tr.Severin	8
	TOTAL INTERVENȚII TERMINALE MULTIMODALE	142.5



MINISTERUL TRANSPORTURILOR

HARTA PROIECTELOR AERIENE ȘI MULTIMODALE DIN MASTER PLANUL GENERAL DE TRANSPORT



Analiză nevoi financiare vs. resurse financiare din MPGT

Sector de transport	Surse de finanțare 2014-2030	Nevoi de finanțare totale
Sector rutier	17,842 mld. EURO	26,521 mld. EURO
Sector feroviar	15,393 mld. EURO	18,838 mld. EURO
Sector naval	1,156 mld. EURO	2,096.4 mld. EURO
Sector aerian	461 mil. EURO	588.2 mil. EURO
Sector multimodal	133 mil. EURO	142.5 mil. EURO
TOTAL GENERAL	34,985 mld. EURO	48,186.1 mld. EURO

Vă mulțumim!

